



デジタル表示付き圧縮荷重変換器

Compression Load Cell with Digital Display

デジタル表示付き圧縮荷重変換器

9H01シリーズ



特長

- ◆4桁大型デジタル表示で数値を直読出来ます。
- ◆1kN～1MN までの容量を用意しました。
- ◆本体は薄形のため取り付けスペースの狭い場所にも設置可能。
- ◆アナログ出力付き (1V/FS)。
- ◆公的機関の試験成績書 (オプション)

| | | | |
|--------|--------------------------|--------|---------------------------|
| 定格容量 | 1kN～1000kN | 表示 | 5000 (7セグメントLED、H=15mm) |
| 精度 | 0.2%FS±1dig (1k～5kN) | アナログ出力 | 1V (出力抵抗1kΩ) (DC～30Hz) |
| | 0.1%FS±1dig (10k～1000kN) | 電源 | AC100V (専用 AC100V アダプタ使用) |
| 温度ドリフト | ±0.05%/RO/℃ | | |



ひずみゲージ式圧力変換器

Pressure Transducers

ひずみゲージ式圧力変換器

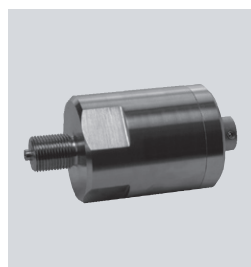
9E02-P11



圧力導入形

| | | |
|--------|------------|----------|
| 定格容量 | 1MPa | 2M～50MPa |
| 定格出力 | 1.5mV/V±1% | 2mV/V±1% |
| 非直線性 | ±0.5%RO | ±0.3%RO |
| ヒステリシス | ±0.5%RO | ±0.3%RO |
| 入・出力抵抗 | 350Ω±1% | |
| 温度補償範囲 | -10～+60℃ | |

9E02-P2



高精度・圧力導入形

| | | |
|--------|-----------|------------|
| 定格容量 | 500k、1MPa | 2M～50MPa |
| 定格出力 | 1mV/V±1% | 1.5mV/V±1% |
| 非直線性 | ±0.3%RO | ±0.15%RO |
| ヒステリシス | ±0.3%RO | ±0.15%RO |
| 入・出力抵抗 | 350Ω±1% | |
| 温度補償範囲 | -10～+60℃ | |

9E02-P3



フラッシュダイヤフラム形

| | | |
|--------|-----------|-------------|
| 定格容量 | 1MPa | 2M～50MPa |
| 定格出力 | 1mV/V±20% | 1.5mV/V±20% |
| 非直線性 | ±0.5%RO | |
| ヒステリシス | ±0.5%RO | |
| 入・出力抵抗 | 350Ω±1% | |
| 温度補償範囲 | -10～+60℃ | |

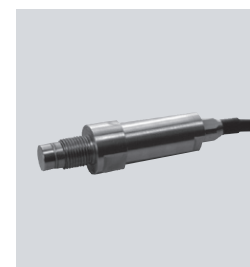
9E02-P4



高圧測定用・圧力導入形

| | | |
|--------|------------|--|
| 定格容量 | 50M～200MPa | |
| 定格出力 | 0.5mV/V±1% | |
| 非直線性 | ±0.3%RO | |
| ヒステリシス | ±0.3%RO | |
| 入・出力抵抗 | 350Ω±1% | |
| 温度補償範囲 | -10～+60℃ | |

9E02-P5



フラッシュダイヤフラム形

| | | |
|--------|-------------|--|
| 定格容量 | 2M～50MPa | |
| 定格出力 | 1.5mV/V±20% | |
| 非直線性 | ±0.5%RO | |
| ヒステリシス | ±0.5%RO | |
| 入・出力抵抗 | 120Ω | |
| 温度補償範囲 | 0～+50℃ | |

9E02-P6、P6G



耐振動 (P6G)

| | |
|--------|---|
| 定格容量 | 1M～50MPa (P6) 1M～10MPa (P6G) |
| 定格出力 | 1mV/V±20% (1MPa) 1.5mV/V±20% (2～50MPa) |
| 非直線性 | ±0.5%RO |
| ヒステリシス | ±0.5%RO |
| 入・出力抵抗 | 370Ω (入力) 350Ω (出力) |
| 温度補償範囲 | -10～+150℃ |

9E02-P7



アンプ内蔵

| | |
|--------|----------|
| 定格容量 | 5M～50MPa |
| 定格出力 | 4～20mA |
| 非直線性 | ±0.5%RO |
| ヒステリシス | ±0.5%RO |
| 負荷抵抗 | 0～500Ω |
| 温度補償範囲 | 0～+60℃ |

9E02-P13



圧力導入形

| | |
|--------|-------------|
| 定格容量 | 200k～500kPa |
| 定格出力 | 1.5mV/V±1% |
| 非直線性 | ±0.2%RO |
| ヒステリシス | ±0.2%RO |
| 入・出力抵抗 | 350Ω±1% |
| 温度補償範囲 | -10～+60℃ |

9E02-P17



最大許容過負荷 1,000%

| | |
|--------|----------|
| 定格容量 | 1MPa |
| 定格出力 | 約0.7mV/V |
| 非直線性 | ±0.5%RO |
| ヒステリシス | ±0.5%RO |
| 入・出力抵抗 | 350Ω±2% |
| 温度補償範囲 | -10～+60℃ |



ひずみゲージ式変位変換器

Displacement Transducers

ひずみゲージ式変位変換器

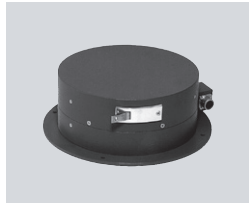
9E08-D1A



カンチレバー方式

| | |
|--------|--------------|
| 定格容量 | 5、10、20、30mm |
| 定格出力 | 1.5mV/V ± 1% |
| 非直線性 | ± 0.5%RO |
| ヒステリシス | ± 0.5%RO |
| 入・出力抵抗 | 約 350Ω |
| 温度補償範囲 | +5 ~ +40°C |

9E08-D2



リボン形

| | |
|--------|--------------|
| 定格容量 | 300、500mm |
| 定格出力 | 1.5mV/V ± 1% |
| 非直線性 | ± 0.3%RO |
| ヒステリシス | ± 0.3%RO |
| 入・出力抵抗 | 350Ω ± 2% |
| 温度補償範囲 | +20 ~ +60°C |

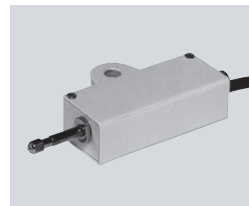
9E08-D3



摺動抵抗線形

| | |
|--------|--------------|
| 定格容量 | 30 ~ 300mm |
| 定格出力 | 1.5mV/V ± 1% |
| 非直線性 | ± 0.2%RO |
| ヒステリシス | ± 0.2%RO |
| 入・出力抵抗 | 120Ω ± 2% |
| 温度補償範囲 | 0 ~ +50°C |

9E08-D4



カンチレバー方式

| | |
|--------|--------------|
| 定格容量 | 5 ~ 50mm |
| 定格出力 | 1.5mV/V ± 1% |
| 非直線性 | ± 0.5%RO |
| ヒステリシス | ± 0.5%RO |
| 入・出力抵抗 | 約 120Ω |
| 温度補償範囲 | 0 ~ +50°C |

9E08-D5

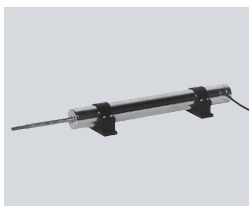


大ストローク測定用

| | |
|--------|--------------|
| 定格容量 | 500 ~ 2000mm |
| 定格出力 | 1.5mV/V ± 1% |
| 非直線性 | ± 0.3%RO |
| ヒステリシス | ± 0.3%RO |
| 入・出力抵抗 | 120Ω ± 2% |
| 温度補償範囲 | 0 ~ +50°C |

ひずみゲージ式変位変換器

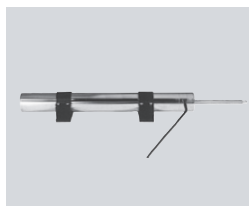
9E08-D6



インダクタンス式

| | |
|--------|---------------|
| 定格容量 | ± 5 ~ ± 100mm |
| 定格出力 | 約 1.5mV/V |
| 非直線性 | ± 0.3%RO |
| ヒステリシス | ± 0.3%RO |
| 入力抵抗 | 160Ω |
| 出力抵抗 | 120Ω |
| 温度補償範囲 | 0 ~ +50°C |

9E08-D7



インダクタンス式

| | |
|--------|---|
| 定格容量 | 5 ~ 100mm |
| 定格出力 | 約0.75mV/V(2.5) 約1mV/V(5) 約1.5mV/V(10~100) |
| 非直線性 | ± 0.5%RO |
| ヒステリシス | ± 0.5%RO |
| 入・出力抵抗 | 160Ω(入力) 120Ω(出力) |
| 温度補償範囲 | 0 ~ +50°C |



ひずみゲージ式トルク変換器

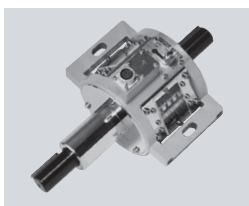
Torque Transducers



スリップリング

Slip Rings

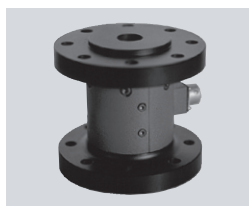
9E05-B1



回転形

| | |
|--------|-------------------|
| 定格変位 | 5 ~ 20kN·m |
| 定格出力 | 0.5mV/V ~ 1.5mV/V |
| 非直線性 | ± 0.3%RO |
| ヒステリシス | ± 0.2%RO |
| 入・出力抵抗 | 350Ω ± 1% |
| 温度補償範囲 | -10 ~ +60°C |

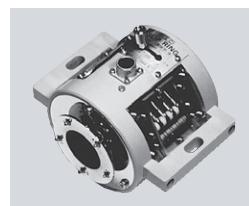
9E05-T1



非回転形

| | |
|--------|-------------|
| 定格変位 | 50 ~ 20kN·m |
| 定格出力 | 1mV/V ± 1% |
| 非直線性 | ± 0.2%RO |
| ヒステリシス | ± 0.2%RO |
| 入・出力抵抗 | 350Ω ± 1% |
| 温度補償範囲 | -10 ~ +60°C |

9E06-S1



中間軸形

| | |
|--------|------------------------------|
| 回転数 | 5P(6、8、12、24P は特別仕様) |
| 最高回転数 | 2000 ~ 7500min ⁻¹ |
| 絶縁抵抗 | 500MQ |
| 最大印加電圧 | 200V |
| 最大電流 | 1A |

9E06-S2



軸端形

| | |
|--------|--|
| 回転数 | 5P(6、8、12、16、20、 24Pは特別仕様) |
| 最高回転数 | MAX.7500min ⁻¹ (5P~16P) MAX.5500min ⁻¹ (20、24P) |
| 絶縁抵抗 | 500MQ |
| 最大印加電圧 | 200V |
| 最大電流 | 1A |