

NEW 多機能レポート作成プログラム

インフレック アナライザ
InfReC Analyzer NS9500 Standard

インフレックアナライザは、わかりやすいメニューとアイコンで
かんたん操作を実現した熱画像処理・レポート作成プログラムです。

選択 → 解析 → レポートの
3ステップで簡単ナビゲート

長さ/面積計算
被写体までの測定距離を入力するだけで、
設定図形の長さ/面積を計算。

Excel や **Word** のテンプレートで熱画像、可視画像、グラフを一括挿入。
レポート編集機能により、報告書上で熱画像表示設定(熱画像、図形設定)の変更が可能。

ファイル検索

過去の測定データの中から、ファイル名、日付、コメント、温度値などで容易に検索可能。

パターン図形指定・グラフ

熱画像上で指定した点・ライン・BOX・多角形・円のパターン図形ごとに温度値表示や放射率設定が可能。
ラインプロファイル、ヒストグラム、トレンドグラフの3種類のグラフ表示が可能。

ラインプロファイル
ヒストグラム
トレンドグラフ

放散熱量計算

特定図形領域の放散熱量を計算。
被写体からの熱損失が解析可能。

放散熱量計算

単位面積当たりの放散熱量 $Q = W$ 単位: W / m^2

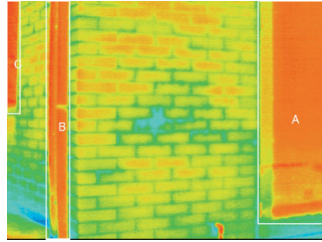
$W = \sigma T_0^4$ $W_0 = \sigma T_0^4$ $U = h(T - T_0)$

熱伝達率 $h = 0.56 \times 2.51 \times \left(\frac{T - T_0}{L}\right)^{0.25}$ (W/m²C)

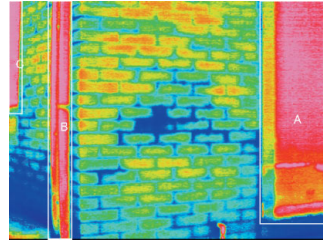
対象温度: T
環境温度: T₀
放射率: ε
代表長さ L
 Stefan-Boltzmann 係数: σ

画質改善・補正

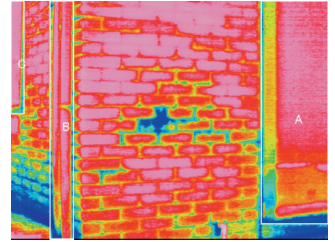
エッジ強調、マルチセンス、放射率補正、距離補正などの多彩な画像処理機能を搭載。



建物診断(レンガ):基本画像



マルチセンス

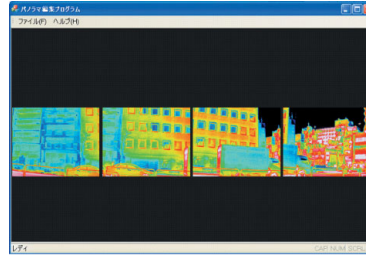


マルチセンス&放射率補正(図形)

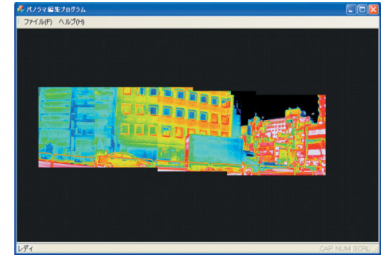
パノラマ※

パノラマ撮影(スキャン合成)した熱画像(4画像)を1画像に結合するパノラマ編集機能。

自動又は手動での結合位置調整や不要部分のマスキングが可能。結合イメージでの温度解析を実現。



基本画像



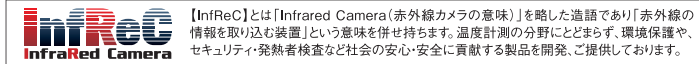
パノラマ機能

※G120モデルのみ

仕様

| | | |
|-------------|---|------------------------------|
| ファイル管理機能 | サムネイル表示、画像・報告書データベース ファイル検索(条件検索:ファイル名、日付、図形温度値、コメント(MEMO)) | |
| 表示・再生機能 | 温度レベル設定※1(レベル、レベル&スパン)、感度設定※1(センス) 色階調(8、16、64、128、256色から選択)、レベルスパン変更、音声再生※2、 熱画像 / 可視画像 / 熱・可視画像並列表示 / 合成画像切替※3 カラー・モノクロ表示、マルチセンス、ISO設定(等温帯表示):合計8本 | |
| 解析・処理・編集 機能 | エキスポート:イメージ保存、AVI保存、Excel出力、 テキスト出力、リドズーム(100%~5000%) | |
| | パターン設定 パターン図形:点、ライン、BOX、領域、円(各20点) 図形放射率補正、放射率補正時の周囲温度設定 ホットスポット / コールドスポット設定、ピーク / ボトムホールド設定 | |
| | 解析 熱画像減算(全画像、領域、相似形) 長さ / 面積計算、放散熱量計算 | |
| | 補正 放射率補正(全画像、各図形)、イメージ補正(フィルタリング) 距離補正、レンズ歪み補正 | |
| 画像 | パノラマ編集※4、スムージング、エッジ強調 | |
| グラフ作成機能 | ヒストグラム、トレンド、ラインプロファイル | |
| レポート出力機能 | MS-WORD形式 / MS-EXCEL形式、レポート出力後の設定変更機能 | |
| 対応機種※5 | Gシリーズ、F30シリーズ | |
| データフォーマット | H2640、TH9260、TS9260、G120 | JPG(静止画) SIX(静止画)、SVX(動画) |
| | TS9230、TH7800シリーズ、 TH9100シリーズ | SIT(静止画)、SVT(動画) |
| | TH7102シリーズ、TS9100、TS7302 | |
| | TH5100シリーズ | TMP(静止画) |
| | TVS-500シリーズ、TVS-200シリーズ | IRI、IRM(動画)、TVS(静止画) |
| | | |

※1 設定される範囲は測定機種の様式に準じます。 ※2 音声データがないものは再生できません。
※3 可視画像データがないものは表示されません。 ※4 G120モデルのみ。 ※5 特注レンズは未対応です。
製品構成:USB dongle、インストールディスク(CD-ROM)取扱説明書含む、使用許諾契約書、ユーザー登録カード、インストールマニュアル



★弊社の赤外線サーモグラフィ装置は外国為替および外国貿易法の規制により「リスト規制品」に該当します。日本国外に持ち出す際には、必ず日本政府の輸出許可など、必要な手続きをお取り下さい。(G30、F30シリーズを除く)。★リスト規制品以外の製品は「キャッチオール規制対象品」となります。ホワイト国(26カ国経済産業省・輸出貿易管理令別表第3参照)以外に輸出や非居住者への技術提供の場合には日本国の許可が必要となる場合があります。★詳しくは弊社販売員よりご説明いたします。
●記載されている会社名および商品名は、それぞれ各社の商標または登録商標です。●カタログ中の画面はハメコミ合成です。●記載の仕様・デザイン・価格などは改善のため予告なしに変更する場合があります。また、写真の色は印刷のため実際の商品の色と多少異なる場合があります。

動作環境

| | | |
|----------|--------------|---|
| ハードウェア構成 | オペレーティングシステム | Microsoft Windows XP / Vista (日本語版)が動作するコンピュータ |
| | CPU | Pentium M 1.6GHz以上、(Core2Duo 2.0GHz以上推奨) |
| | メモリ | 1.0GB以上(2.0GB以上推奨) |
| | ディスプレイ | XGA(1024×768)以上の高解像度ディスプレイ 65536(16ビット)色以上の表示が必要 |
| ソフトウェア構成 | ディスク装置 | CD-ROMドライブ HDD:80MB以上の空き容量が必要(プログラムインストール用) |
| | インタフェース | USB×1個(USB dongleで使用) |
| | OS(基本ソフトウェア) | Windows XP (Professional) (Service Pack 2以上) Windows Vista Ultimate / Business (32bit) |
| | 必須ソフトウェア | Microsoft Word 2000、2002、2003、2007 Microsoft Excel 2000、2002、2003、2007 |

Microsoft、Windows、Word、Excelは米国および他国におけるMicrosoft社の登録商標です。上記に記載されている製品名は、各社の商標または登録商標です。

| 主な機能 | NS9500 Standard | NS9500 Lite※6 | 主な機能 | NS9500 Standard | NS9500 Lite※6 |
|--------------|-----------------|---------------|-------------|-----------------|---------------|
| | データベース出力 | ○ | | — | 減算機能 |
| 温度値検索機能 | ○ | — | パノラマ機能 | ○ | ○ |
| 日付時間検索 | ○ | — | 放散熱量計算 | ○ | — |
| 多点温度表示 | ○ | ○ | 長さ/面積計算 | ○ | — |
| パターン図形 | ○ | △※7 | データ変換(イメージ) | JPG、BMP、AVI | |
| ホット/コールドスポット | ○ | △※8 | データ変換(数値) | ○※9 | — |
| ラインプロファイル表示 | ○ | ○ | テンプレート | ○ | ○ |
| トレンドグラフ表示 | ○ | — | レポート出力 | ○ | ○ |
| ヒストグラム表示 | ○ | ○ | 他 | ○ | ○ |
| 可視画像合成 | ○ | ○ | | | |

※6 NS9500Liteは無償ソフトです。 ※7 ポイント、BOX、ラインのみ
※8 全画面、BOX、ラインのみ ※9 EXCEL出力、テキスト出力
※10 日本語、英語、イタリア、ドイツ、スペイン、中国語(簡体字、繁体字)、ロシア、ポルトガル、韓国、フランス

NEC Avio赤外線テクノロジー株式会社

〒141-8535 東京都品川区西五反田8丁目1番5号
TEL.03-5436-1611 FAX.03-5436-1619

<http://www.nec-avio.co.jp/>

<お客様相談窓口> フリーダイヤルにより全国から無料でお問い合わせできます

0120-338-860 受付時間: 平日 AM9:00~PM5:00

札幌営業所 ☎011-737-4409 大宮営業所 ☎048-653-9520
仙台営業所 ☎022-265-0521 本店営業部 ☎03-5436-1375



安全に関するご注意

ご使用の際は、製品に添付されている取扱説明書の「警告・注意事項」をよくお読みの上、正しくお使いください。高温、多湿、水、ほこり、腐食性ガスの多い場所に設置しないでください。

お問い合わせ、ご用命は下記まで

名古屋支店 ☎052-957-6530 岡山営業所 ☎086-225-0904
大阪支店 ☎06-6838-3901 福岡支店 ☎092-431-9100