

高画質・高性能 光学ズームレンズ搭載
赤外線サーモグラフィカメラ

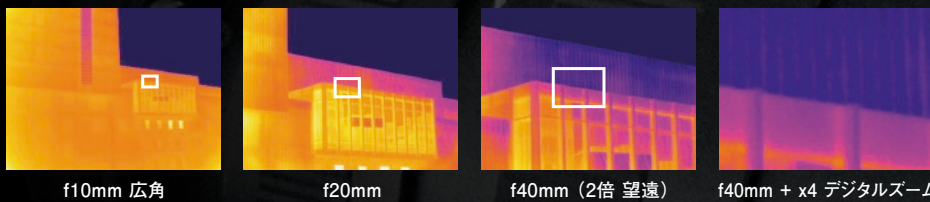


NEW

R300Z



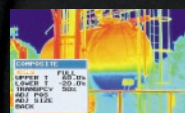
国産センサと望遠・広角ズーム。高画質であらゆるニーズに対応します。



レンズ交換不要。広角～望遠ズーム
x0.5～2倍、画角(H): 11～43°
*デジタルズーム併用で最大16倍



高精細(0.59mrad～)、
高感度(60mk)、
高精度(±2°C)*



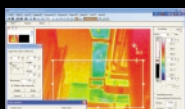
△T、BOX、最高最低点追尾など
多彩な計測機能



カメラ単体とPCリアルタイム接続。
熱画像・動画収録も自在に。



ビューファインダ、
マルチアングル液晶モニター



熱画像オンライン収録、解析、
レポート作成用ソフトウェア標準付属



優れた重心バランス、
軽量化(約30%減。当社従来比)

*仕様詳細は裏面をご確認ください。



NEC Avio赤外線テクノロジー
<http://www.nec-avio.co.jp/>



JCSSは、計量法に基づく校正事業者登録制度の標章です。
当社品質保証部は、国際MRA対応JCSS認定事業者です。
JCSS0211は当社品質保証部の認定番号です。

本体仕様

機能		仕様			
基本性能	測定温度範囲	-40°C~500°C			
	温度分解能	0.06°C at 30°C, Range1			
	温度指示精度	±2°C or ±2% (f10, f20, f40mm) ※1			
	検出器	2次元非冷却センサ(マイクロボロメータ)			
	有効画素数	320(H) × 240(V)			
	測定波長	8~12μm			
	フレームタイム	60Hz			
	焦点距離	f10mm	f20mm	f30mm	f40mm
	測定視野角(H)×(V)	43° × 32°	22° × 16°	14° × 11°	11° × 8.1°
	空間分解能 (I.F.O.V.)	2.4mrad	1.2mrad	0.78mrad	0.59mrad
測定距離範囲	30cm~∞	1m~∞	3m~∞		
データ深度	14bit				
操作・画質改善	フォーカス	マニュアル			
	レベル/センサ/スパン設定	オート/マニュアル			
	多言語表示	16言語対応			
	補正機能	放射率補正、距離補正、環境反射補正、バックグラウンド補正、基準ドリフト補正			
表示機能	画質改善	有(アレージング残像除去機能有)			
	熱画像/可視画像合成表示	熱画像・可視画像合成、熱画像・可視画像並列表示 ※2			
	カラーパレット	レインボー、アイリス、輝度カラー、ホットアイアン、ホットブラック、ホットホワイト			
	階調変更	8、16、256階調			
測定機能	グリッド表示	有			
	デジタルズーム	×1~4倍(0.1ステップ)			
	多点温度表示	10点(個別放射率補正可)			
	放射率逆算機能	有			
	2点間温度差	有			
	指定領域内温度解析機能	指定領域(BOX5個)、内のMAX温度・MIN温度・AVE温度を表示			
データ保存	ラインプロファイル	水平、垂直			
	温度サーチ機能	最高温度/最低温度をサーチ、各位置を自動表示			
	アラーム機能	アラーム音、アラーム表示、色アラーム、外部アラーム出力			
	記録媒体	SDカード、SDHC対応			
外部メモリー	動画	有(1~10fps)、SDカード格納			
	静止画	温度データ付JPEG、14bit			
	インターバル保存	赤外画像3s~60min、熱画像自動記録			
	イベントトリガ保存	有(外部トリガ、およびアラーム設定条件連動)			
その他	USB	USB2.0(マストレージ/画像転送)			
	アラーム出力/外部トリガ入力	有			
	ワイヤードリモコン	有			
	ビデオ出力	NTSC/PAL(切替)			
	レーザーポインタ	有(赤色クラス2、PSC適合品)			
	可視カメラ	CMOSカメラ 310万画素 ※2			
	LEDランプ	有 ※2			
	音声メモ	30sec 録音/再生			
	テキストメモ	最大256文字SDカードより読み込み熱画像に添付			
	表示装置	3.5型カラー液晶モニター(チルト機構付)、カラー液晶ビューファインダー			
電源	バッテリー	専用バッテリーパック(駆動時間2時間)			
環境条件	AC電源	AC100V~220V、50/60Hz			
	動作環境温度/湿度	-10°C~50°C、90%RH			
	振動/衝撃	29.4m/sec2(3G) / 294m/sec2(30G)			
	EMC	CE適合規格、適合(クラスA)			
防塵・防沫構造	保護等級 IP54相当				
外形寸法	約H121mm × W105mm × D285mm(突起部含まず)				
質量	1.9kg以下 ※バッテリー含む				

※1 レンズ焦点f30mmは±3°C 又は読み値の±3%のいずれか大きい方。
 ※2 可視カメラの視野範囲、LEDライト照射範囲にレンズ鏡筒が一部影響します。

オプション

品名	型式	品名	型式
ACアダプタ	RC45-09-110V	三脚(中)	104118
バッテリー	T2UR18650F-5928	長時間バッテリーケース	TVB-C501
バッテリーチャージャー	NC-LSC05-100V	高機能熱画像解析ソフトウェア	ITS
液晶フード	IRU-F01A	InfReC Thermography Studio 5.1	

★記載の赤外線サーモグラフィ装置は外国為替および外国貿易法の規制により「リスト規制品」に該当します。日本国外に持ち出す際には、日本国政府の輸出許可等、必要な手続きをお取りください。★リスト規制品以外の製品は「キャッチオール規制対象品」となります。ホワイト国(経済産業省・輸出貿易管理令別表第3表参照)以外への輸出の場合には、(使途・販売先により)日本国の許可が必要となる場合があります。★詳しくは弊社販売員へご相談ください。●記載されている会社名及び商品名は、それぞれ各社の商標または登録商標です。●カタログ中の画面はハモミ合成です。●記載の仕様・デザイン・価格等は改善のため予告なしに変更する場合があります。また、写真の色は印刷のため実際の商品の色と多少異なる場合があります。

高画質・高感度・高精度 R300シリーズ

最高水準の画質、多彩な記録モードで、研究開発、構造物診断、電力設備点検などに威力を発揮します。本製品 R300Zでは、R300/R300Sシリーズに共通する各種機能を備えています。(詳細は当社HPをご覧ください。)

画像改善処理機能

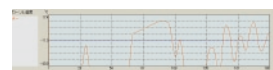
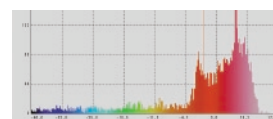
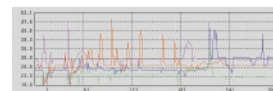
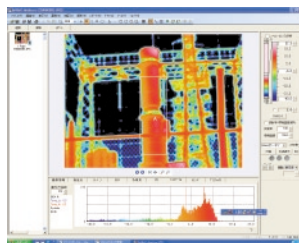
エッジ強調のほか、平均化処理によるS/N改善、感度向上機能において、従来は動く被写体や遠望使用時の手ブレにより生じやすかった残像を除去・軽減するモードを追加しています。



オンライン対応PCソフトウェア NS9500PRO (標準付属)

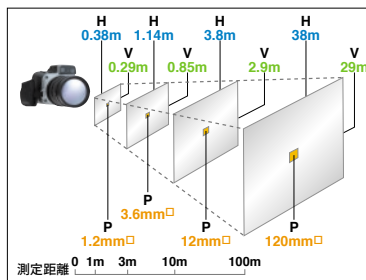
計測→解析→レポート:フル機能のNS9500PRO。3ステップのナビゲートで、記録から解析・レポート作成まで簡単、自在に。

- 指定した点・線や領域(BOX、円、多角形など)における最高・最低・平均温度、ヒストグラム、トレンドグラフなど表示・作成。
- レポート作成はExcel、Wordテンプレートで簡単に。熱・可視画像、グラフ、数値のレイアウト、雛形変更もできます。
- 取得温度データは、BMP・JPEG・AVI画像、CSV・XLSデータ形式などに変換可能。



対応OS: WindowsXP、WindowsVista(32bit)、Windows7(32/64bit)

測定距離と視野の大きさ



焦点距離	距離	H(m)	V(m)	P(mm)
f10mm	0.3m	0.23	0.17	0.72
	1m	0.76	0.57	2.4
	10m	7.6	5.7	24
	100m	76	57	240
f20mm	1m	0.38	0.29	1.20
	3m	1.14	0.85	3.6
	10m	3.8	2.9	12.0
f30mm	100m	3.8	2.9	120
	3m	0.74	0.56	2.34
	10m	2.4	1.8	7.8
f40mm	100m	2.4	1.8	78
	3m	0.56	0.42	1.77
	10m	1.8	1.4	5.9
	100m	18	14	59

□ H/V: 全体の視野範囲 ■ P: 1画素の視野範囲
 [値]: 焦点距離=f20mm時

サーモグラフィ各種セミナー



赤外線サーモグラフィのリーディングメーカーとして長年に渡り培ってきた経験とノウハウ、日本赤外線サーモグラフィ協会の協力により、基礎的な測定技術講習から、お客様ニーズ、アプリケーションに適したコンサルティングも承っております。セミナー開催に関する詳細は当社HPにてご確認ください。

NEC Avio赤外線テクノロジー株式会社

〒141-8535 東京都品川区西五反田8丁目1番5号
 TEL.03-5436-1611 FAX.03-5436-1619

<http://www.nec-avio.co.jp/>

<お客様相談窓口> フリーダイヤルにより全国から無料でお問い合わせできます

0120-338-860 受付時間: 平日 AM9:00~PM5:00



安全に関するご注意

ご使用の際は、製品に添付されている取扱説明書の「警告・注意事項」をよくお読みの上、正しくお使いください。高温、多湿、水、ほこり、腐食性ガスの多い場所に設置しないでください。

お問い合わせ、ご利用は下記まで

札幌営業所 ☎011-737-4409
 仙台営業所 ☎022-265-0521

本店営業部 ☎03-5436-1375
 名古屋支店 ☎052-957-6530

大阪支店 ☎06-6838-3901
 福岡支店 ☎092-431-9100